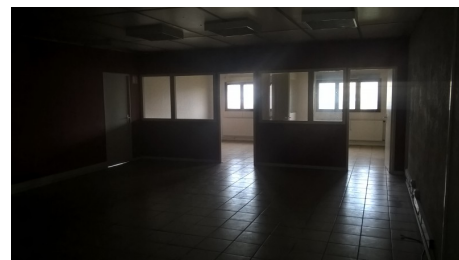


## Location Local d'activité Est de Pau de 216 m<sup>2</sup>

Référence n°38755

**24 000 € HT/HC/AN**



Situé sur la zone Berlanne, bureaux d'une superficie de 432m<sup>2</sup> de plain-pied avec parkings privés.  
Possibilité de diviser en deux parties soit 216 m<sup>2</sup> chacun  
Si divisé le loyer est de 1000€ HT pour chaque partie

13 parkings.

Honoraires preneur : 15% HT du loyer annuel HT